



## Introduction

Ce mois-ci, nous vous présentons quelques trucs dans Survey Controller qui seront utiles tant aux utilisateurs de robot que de récepteur GPS.

## Survey Controller

- Changement de fréquence radio pour les utilisateurs de système RTK

Avec la version 12.44 de Survey Controller, il est désormais possible de configurer plus facilement la fréquence radio du mobile GPS. On peut en effet, à tout moment en cours de levé, cliquer sur l'icône de la radio et modifier à cet endroit la fréquence de la radio interne. Ce raccourci peut se révéler fort utile si on doit changer la fréquence rapidement et qu'on ne se rappelle plus du chemin complet (Configuration/Type de levé/RTK/Radio du mobile → Connect).

Pour consulter la table des fréquences de la radio HPB450, consultez le document suivant » » [Radio HPB450](#)

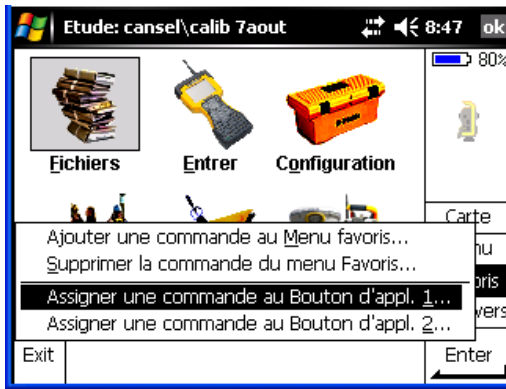
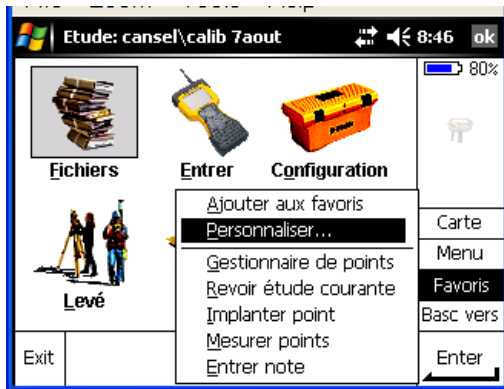
- Critères à respecter pour faire une bonne résection (relèvement)

La résection est une technique de mise en station à connaître et maîtriser pour les utilisateurs de station totale, robotisée ou non. La commande de relèvement dans Survey Controller, qui permet de réaliser une telle mise en station, est très performante. Elle ne nécessite que 2 points et informera l'opérateur si la géométrie ne permet pas de calculer une solution fiable. Malgré cela, il est fortement recommandé de vérifier un 3<sup>e</sup> point sur le site avant de débiter les travaux. De plus, certains critères importent pour faire une bonne résection, qui peuvent engendrer des erreurs plus ou moins flagrantes s'ils ne sont pas respectés :

1. Évitez les angles trop aigus et trop près de 180° entre les deux points visés. Donc, privilégier un angle entre 45° et 135°.
2. Les élévations doivent concorder entre elles. Par exemple, éviter d'avoir un point à l'élévation nulle quand l'autre a une élévation correcte et ne pas faire de résection avec un point ayant une élévation symbolique de -99999 par exemple.
3. Tentez d'équilibrer les deux distances mesurées.

- Personnalisation du menu Favoris et des deux boutons d'appel sur le TSC2

Un menu **Favoris** préconfiguré existe dans Survey Controller. Il permet d'accéder rapidement aux commandes les plus souvent utilisées par les opérateurs. Il peut être modifié en passant par **Personnaliser...**, tel que montré ci-dessous. Il est aussi possible d'assigner une commande directement à un bouton du clavier du TSC2. Les deux boutons d'appels qui peuvent servir de raccourci sont situés sur la première rangée du clavier, entre la touche Windows et la touche OK. Par exemple, les utilisateurs robot trouveront sans doute pratique de configurer ces touches vers les commandes Recherche et Manette ou encore Niveau électronique et Changement de cercle.



- Comment utiliser une ligne de la carte comme une route

L'optimisation de la carte dans Survey Controller devient très utile lorsqu'on veut implanter des routes. On peut en effet créer des lignes dans l'interface cartographique tout comme se baser sur des lignes déjà existantes issues d'un fichier DXF. On peut ensuite les implanter directement à partir de la carte. Par contre, les options d'implantation de ligne sont limitées comparativement à l'implantation de route. La technique d'implantation en station et déport n'est pas accessible à partir de la carte. Cependant, vous pouvez de manière très simple transformer une ligne en alignement et retrouver cette méthode d'implantation.

Il suffit de sélectionner la ligne dans la carte et d'appuyer longtemps dans l'écran. Ceci fera apparaître le menu contextuel et on peut alors créer l'alignement. À partir de ce moment, le nouvel alignement constitue aussi une route contenant uniquement un axe en plan. Il devient dès lors possible d'implanter la route via le menu Implanter/Route et de choisir la méthode **Station et Déport**.

Pour plus de détails, consultez le document technique suivant » » [Routes avec points](#)

Vos commentaires et suggestions sont importants. N'hésitez pas à me contacter!

**Julie Demers, ing. jr**  
 julie.demers@cansel.ca  
 Soutien technique et formation

**Cansel Montréal**  
 2295, rue Guénette  
 Ville Saint-Laurent, H4R 2E9  
 Sans frais : 1-888-222-6735

Pour accéder à la page d'accueil du site de Cansel :  
[www.cansel.ca](http://www.cansel.ca)

Pour accéder à la page d'accueil du site de Trimble :  
[www.trimble.com](http://www.trimble.com)

Ce document est la propriété de Cansel et ne peut être reproduit sans l'autorisation de ce dernier.